


GARNIER

Wahre
Schätze

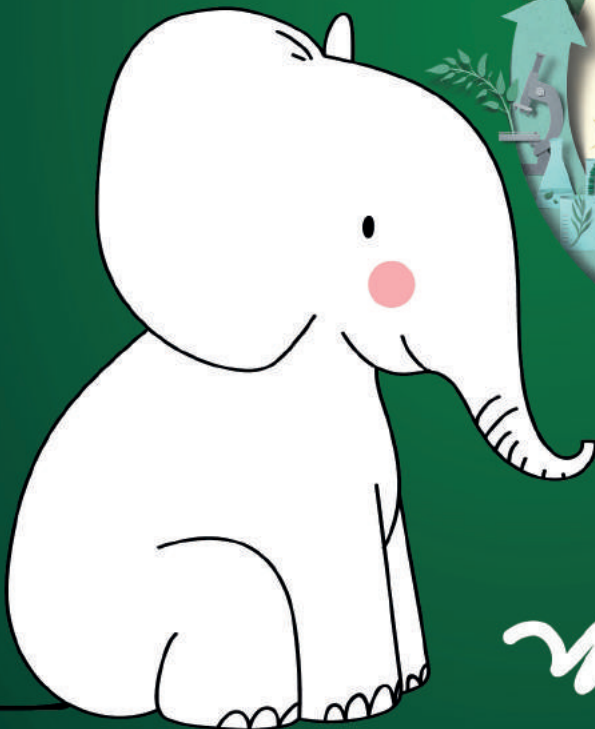
Mülltrennung ist kinderleicht!

Entdecke in Deinem Malbuch das richtige Recyceln.



WENN WIR UNS
IM KREIS DREHEN,
DREHEN WIR UNS
RICHTIG!

Wahre Schätze engagiert sich für
eine nachhaltige Kreislaufwirtschaft.
Weil Wahres wirklich wertvoll ist.



#SCHÖNTRENNEN

In diesem Malbuch erfährst Du alles über die Lebensgeschichte Deines Shampoos und darüber, wie ein Recycling-Kreislauf funktioniert. Sei gespannt und lerne, wie aus Deiner leeren Shampooflasche beispielsweise eine neue Parkbank entsteht.



Wahre Schätze engagiert sich für eine nachhaltige Kreislaufwirtschaft. und die richtige Entsorgung wahren wir Re

Schönes, gesund aussehendes Haar sollte nicht die Umwelt belasten.

In unserem Honig Schätze Shampoo Rezept vereinen
wir Schätze aus dem Bienenstock.

Die Biene erzeugt den Honig
aus dem Nektar von Blüten.
Male das Honigglas
und die Biene aus:



Dank 100 % recyceltem Plastik* und Aufklärung für richtiges Trennen
sourcen und schützen die wertvolle Natur.

*Flaschenkörper ohne Deckel

Weißt Du eigentlich, wo und was damit passiert, wenn wir...

Nein? Na, dann aufgepasst, wir erklären...

Male alle Schritte aus:

1.



Die Marke Garnier bezieht von einem Lieferanten Flaschenkörper aus recyceltem Plastik (R-PET). Garnier produziert das Shampoo und befüllt die recycelten Flaschenkörper. Anschließend liefert Garnier diese fertigen Shampooflaschen in ein Geschäft.



2.



Deine Eltern kaufen das Geschäft, damit Du Dir...



Dein Shampoo herkommt nn Du es aufgebraucht hast?

en es Dir in nur 6 einfachen Schritten.



3.

Du benutzt das Shampoo so lange, bis es schließlich leer ist.



4.

Wenn die Shampooflasche leer ist, wirfst Du sie in die gelbe Tonne.



ACHTUNG:

Trenne den Deckel von der Flasche und wirf beides separat in die gelbe Tonne.



Shampoo in einem dieser die Haare waschen kannst.

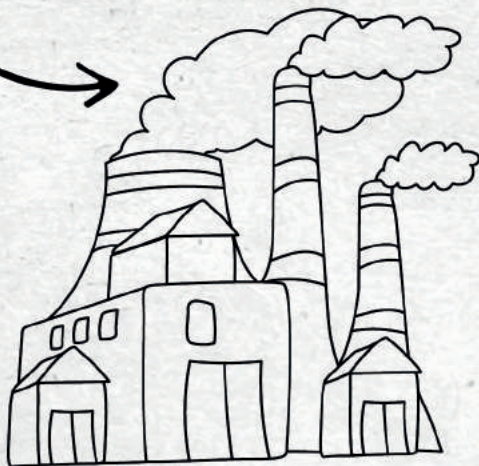
Wenn wir die Shampooflasche falsch entsorgen, dann wird sie verbrannt und kann nicht recycelt werden.

Male noch die letzten 2 Schritte aus ...

... und Deine Flasche hat den Kreislauf durchlaufen!

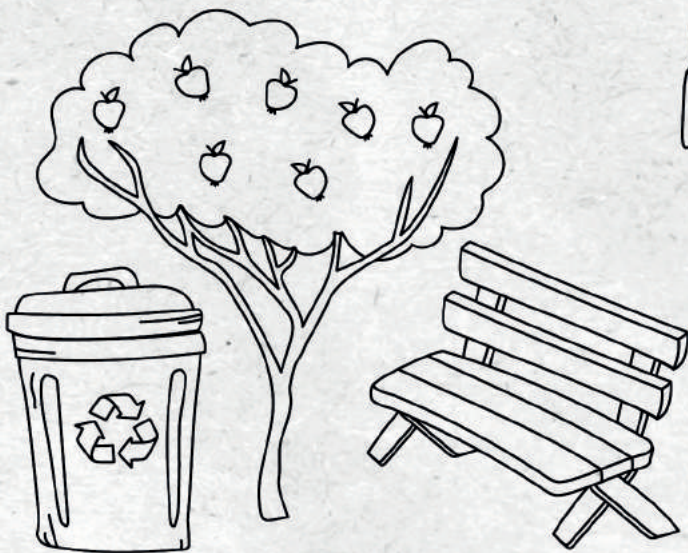
5.

Dann wird die Shampooflasche zu einer Sortieranlage gebracht, wo sie gereinigt, gescaant und zu recyceltem Kunststoff verarbeitet wird.



6.

Aus Deiner alten Flasche entsteht so beispielsweise eine neue Mülltonne oder eine Parkbank.



Was spart man an Neuplastik durch die Umstellung?

Verbinde die Zahlen und finde es heraus.

Mit der Umstellung auf 100 % recyceltes Plastik in unseren Flaschenkörpern sparen wir:

**4900
TONNEN
NEUES
PLASTIK***



Das entspricht dem Gewicht von:

**1225
Elefanten**

* Durch Nutzung von recyceltem Plastik bei allen Wahre Schätze Shampoos und Spülungen, basierend auf Sell-out-Mengen 2019 (EU und USA).



**Das Shampoo
enthält Honig!**
Male das
Shampoo
in dieser
Farbe aus.

**WENN WIR UNS
IM KREIS DREHEN,
DREHEN WIR UNS
RICHTIG!**

Wahre Schätze engagiert sich für eine nachhaltige Kreislaufwirtschaft. Weil Wahres wirklich wertvoll ist.



Bravo, Du hast die 6 Schritte Und jetzt bist

Verbinde die 6 Schritte nun

Kinderleicht, oder?



Die Marke Garnier bezieht von einem Lieferanten Flaschenkörper aus recyceltem Plastik (R-PET). Garnier produziert eine Formel und befüllt diese recycelten Flaschenkörper. Anschließend liefert Garnier diese fertigen Shampooflaschen in ein Geschäft.

2.



Deine Eltern kaufen das Geschäft, damit Du Dir

1.

KREIS

Wenn wir u
drehen, d
uns ri

6.



Aus Deiner alten Flasche entsteht so beispielsweise eine neue Mülltonne oder eine Parkbank.



Dank des Kreislaufes sparen wir neue Ressourcen, wie beispielsweise das Recycling verlängern wir den Lebenszyklus gebrauchter Ressourcen bei. Daher ist der Kreislauf sehr wichtig,

ritte nun kennengelernt. Du gefragt:

mit Pfeilen zu einem Kreis.



Shampoo in einem dieser
die Haare waschen kannst.



Du benutzt das Shampoo
so lange, bis es
schließlich leer ist.

SLAUF
ns im Kreis
ehen wir
chtig!

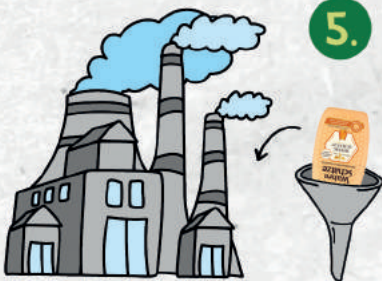


Wenn die Shampoo-
flasche leer ist, wirfst Du
sie in die gelbe Tonne.

ACHTUNG:

Trenne den Deckel von
der Flasche und wirf beides
separat in die gelbe Tonne.

Wenn wir die Shampoo-
flasche falsch entsorgen,
dann wird sie verbrannt und
kann nicht recycelt werden.



Dann wird die Shampooflasche zu
einer Sortieranlage gebracht, wo sie
gereinigt, gescannt und zu recyceltem
Kunststoff verarbeitet wird.

Wasser, Bäume, Metalle und mehr, die teilweise schon knapp sind. Durch
Materialien und tragen somit maßgeblich zum Schutz dieser
damit wir etwas Gutes für unseren Planeten machen.

Mülltrennung ist kinderleicht.

Male jede Tonne in der richtigen Farbe an und verbinde die Abfälle mit der richtigen Mülltonne.



Ich bin der **Biomülleimer**, bitte male mich **grün** an.



Ich bin der Mülleimer für **Papierverpackungen**, bitte male mich **blau** an.



Ich bin der Mülleimer für **Leichtverpackungen aus Kunststoff**, bitte male mich **gelb** an.



Ich bin der **Restmülleimer**, bitte male mich **grau** an.



Ich bin der Mülleimer für **Glasverpackungen**, bitte male mich **dunkelgrün** an.

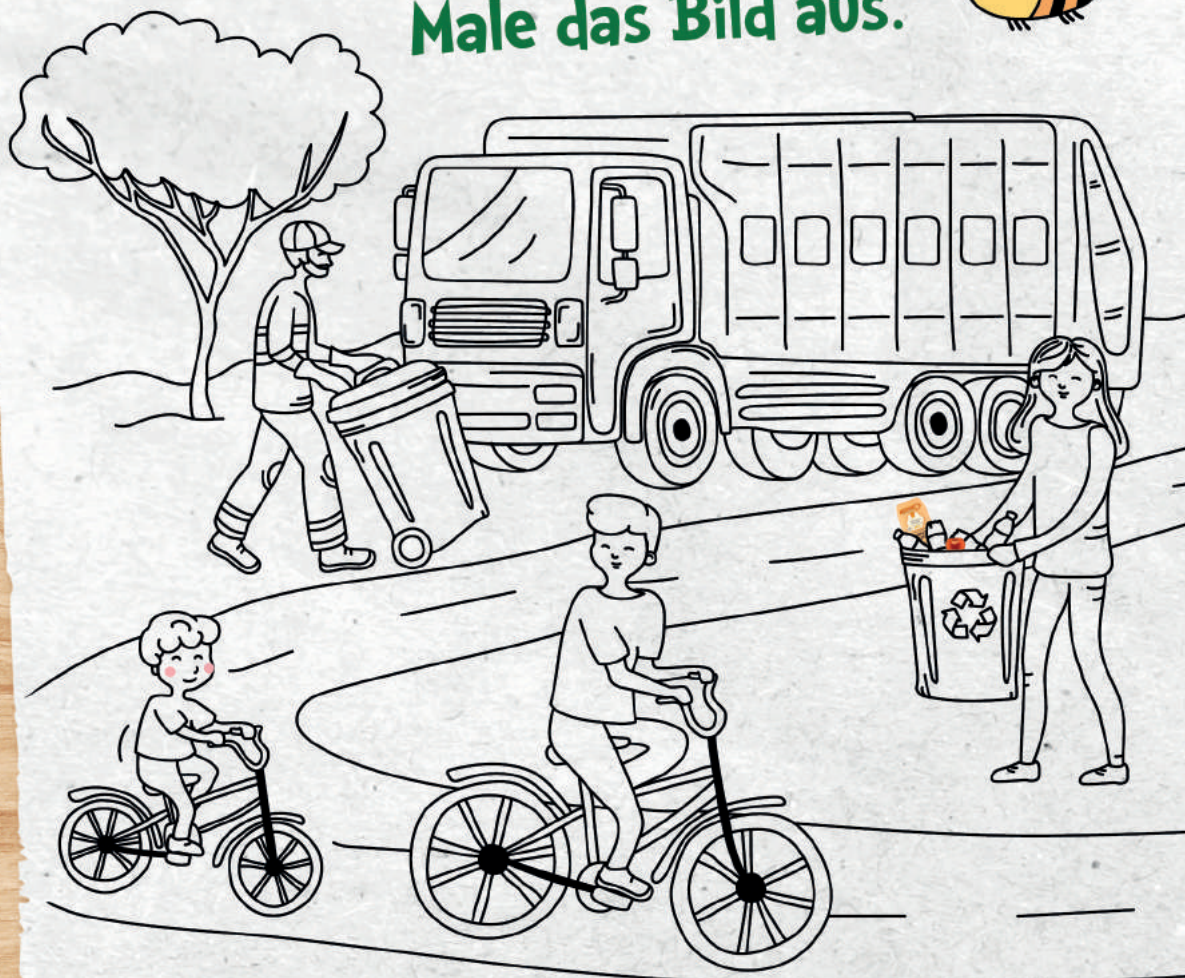


Finde Deine Shampooflasche!

Sie versteckt sich in dem unteren Bild.



Male das Bild aus.





Ausmalen verbindet!

Das Recycling- Kindermalbuch

von Garnier Wahre Schätze



Mit diesem Malbuch könnt Ihr die wunderbare Entstehungsgeschichte Eurer Shampooflasche entdecken. Von der Produktion Eurer Flasche über die Nutzung und das richtige Entsorgen der Verpackung bis hin zum Recycling der Flasche und zur Entstehung einer neuen Parkbank dank des Recyclingprozesses.

Für Kinder ab 6 Jahren

GARNIER

**Wahre
Schätze**



Weitere Informationen zum
Recycling und zur Entsorgung unter:
www.schoen-trennen.de